



Galerie mobile –hiwwe un driwwe –

Die grenzüberschreitende Bürgermeisterrunde von Lauterbourg/Wissembourg und der Verbandsgemeinde Bad Bergzabern, bemüht sich schon seit 30 Jahren das gegenseitige Kennenlernen zu fördern. Der Ausdruck „hiwwe un driwwe“ wird bei den regelmäßigen Treffen der deutschen und französischen Kollegen benutzt. Die Zusammenarbeit über die Grenze ist neu: Mehrere Projekte sind zum Wohle der Einwohner von Hiwwe un Driwwe oder von Driwwe un Hiwwe grenzüberschreitend durchgeführt worden. Es ist uns dieses Jahr, zum 50. Jubiläum des Elysée-Vertrages, eine besondere Freude, diese Aktionen weiterzuführen und ständig zu vertiefen. In diesem Sinne ist die „Galerie mobil“ eine ganz tolle Initiative. Ein Austausch im Bereich Kunst und Kultur zwischen dem Landkreis Südliche Weinstraße und Nord Alsace, besonders für Kinder und Jugendliche, ist eine schöne und konstruktive Vision für Europa.

Die Sprache des elsässischen Nachbarn wird an dem Projekt der Kulturtage Südliche Weinstrasse 2013 „Eurovisionen“ kräftig mitwirken.

Die Ortsbürgermeister von „hiwwe un driwwe“ verpflichten sich, der mobilen Galerie große Resonanz bei den Schulen, den Vereinen, den Kommunen zu verschaffen. Wir hoffen und wünschen, dass Galerie mobil zu einer fruchtbaren grenzüberschreitenden Kulturkooperation führen wird.

Mit freundlichen und „eurovisionischen“ Grüßen!

Galerie mobile –hiwwe un driwwe –

L'amicale franco-allemande des maires des cantons de Lauterbourg, Wissembourg et de la Verbandsgemeinde Bad Bergzabern, organise depuis une trentaine d'années des rencontres qui ont pour premier objectif : « apprendre à se connaître ». Lors de ces rencontres, l'expression « hiwwe un driwwe » est utilisée par les collègues maires des deux côtés de la Lauter. Ces rencontres ont permis de nouer de véritables liens d'amitié et ainsi contribué à la réalisation de plusieurs projets transfrontaliers pour le bonheur des habitants des deux côtés de la Lauter. C'est un plaisir particulier, en cette année du cinquantième anniversaire du Traité de l'Elysée, de poursuivre et d'approfondir ces actions d'échange entre la Südliche Weinstrasse et le Nord de l'Alsace avec le projet de « la Galerie Mobile ». La galerie mobile est une belle initiative. Echanger, faire connaître l'art et les cultures entre nos deux régions à nos élèves, à notre jeunesse est une belle vision constructive pour l'Europe.

La langue du voisin, l'alsacien, contribuera largement au succès du projet des journées culturelles de la Südliche Weinstrasse 2013.

Les collègues maires « von hiwwe un driwwe » se mobiliseront pour donner vie à cette galerie mobile en y associant les écoles, les associations et les communes. Ils souhaitent que la Galerie Mobile devienne une coopération transfrontalière fructueuse et qu'elle aura de belles années à vivre.

Salutations amicales et «Eurovisionnelles»

Jean WEISBECKER
«hiwwe un driwwe», Amicale des Maires

Sehr verehrte Damen und Herren,

das „Miteinanderleben“ zu fördern geht durch das Kennenlernen des Anderen und enthält eine grenzüberschreitende Dimension in unserem Territorium. Es ist, in unserer „Südpfälzischen-Nordelsässischen“ Region, eine geschichtliche, geografische, soziale und wirtschaftliche Realität. „Galerie Mobil“ oder „Grenzenlose Kunst“ ist eine Wanderausstellung von Kunst und Kultur, zwischen dem Landkreis Südliche Weinstraße und dem Weissenburger Land, zweisprachig und regelmäßig erneuert. Im Namen der Gemeindengemeinschaft Wissembourg, bedanke ich mich bei den Organisatoren dieses Projekts, das sich in die Kontinuität der grenzüberschreitenden Aktionen eingliedert. Wir wünschen der „Galerie Mobil“ viel Erfolg. Sie wird jedem erlauben seinen Nachbarn besser kennenzulernen, unser Territorium und seine Reichtümer zu entdecken, Verbindungen und Austausche aufzubauen um unser „Miteinanderleben“ zu fördern. Mit besten Grüßen !

Madame, Monsieur, chers concitoyens,
Promouvoir le «vivre ensemble» passe par la meilleure connaissance de l'autre et revêt dans nos territoires une dimension transfrontalière. C'est en effet une réalité historique, géographique, sociale et économique de « notre région » Sud Palatinat-Alsace du Nord.
« Galerie-mobile » ou « Art sans frontière » sera une exposition artistique et culturelle, itinérante entre le Landkreis Suedliche Weinstrasse et le Pays de Wissembourg, forcément bilingue, et renouvelée régulièrement.
Au nom de la Communauté des Communes du Pays de Wissembourg, je remercie les promoteurs de ce projet inscrit dans la continuité des actions transfrontalières.
Nous souhaitons à « Galerie Mobile » un franc succès. Qu'elle permette à chacun de mieux connaître ses voisins, de découvrir notre territoire et ses richesses et de créer des liens et des échanges qui contribuent à notre « Vivre ensemble ». Sincères salutations !

Josef Schneider
Communauté de Communes du Pays de Wissembourg



Kreisverwaltung, Kunst und Kultur / Kulturtagebüro:
Andrea Linnenfeller | An der Kreuzmühle 2 | 76829 Landau
Tel.:06341/940116|Andrea.Linnenfeller@suedliche-weinstrasse.de

Veranstalter und Herausgeber / Organisateurs et directeur de publication:

- Kreisverwaltung SÜW
- Verein zur Förderung von Kunst und Kultur e.V.
- Ville de Wissembourg
- Pays de Wissembourg
- Amicale des Maires „hiwwe und driwwe“
- Association Wissembourg en Arts

Redaktion und Gestaltung / Conception et rédaction:
Colette Wendel ´Ehr, Jürgen Hankeln, Karlheinz Zwick

Übersetzungen / Traduction: Suzanne Grass

Texte: © bei den Autoren

Fotos: © bei den Künstlern

**Herzlichen Dank für die freundliche Unterstützung.
Tous nos remerciements à l'ensemble des partenaires pour leur soutien.**



Verein zur Förderung von Kunst und Kultur an der Südlichen Weinstraße e.V.

Technische Dienstleistungen 

Josef-David-Stiftung 

Dieses Projekt wird von der Europäischen Union kofinanziert - Ce projet est cofinancé par l'Union européenne



Wir fördern Kunst und Kultur in der Region.



Kunst und Kultur bereichern die Menschen. Ein breites kulturelles Angebot ist deshalb bedeutend für die Stadt Landau und die Region Südliche Weinstraße. Als eine der größten Förderer dieser Einrichtungen und Aktivitäten leistet die Sparkasse Südliche Weinstraße einen wesentlichen Beitrag zum Erhalt kultureller Vielfalt. Gut, dass es die Sparkasse gibt.

Gut.  Sparkasse Südliche Weinstraße

Contain**Art**
hiwwe un driwwe
Galerie-mobile.eu
Südliche Weinstraße - Nord Alsace

Kultur / tage
SÜDLICHE WEINSTRASSE







ContainArt

hiwwe un driwwe
Galerie-mobile.eu
Südliche Weinstraße - Nord Alsace

ERÖFFNUNG

Laudatio:
Musik:
Austellungsdauer:

OUVERTURE

Spectacle d'acrobatie:
Durée de l'exposition:

ARTISTES

Arts graphiques - Sculptures

13.09.2013, 19 Uhr
Landau, Kreishaus SÜW
Martin Graff
Youkali & Harper
13.09 bis 29.09.2013

le 4 octobre à 18 h
Wissembourg, parvis de la Nef
Sandrine Binet
du 4 au 13 octobre 2013

Monika Follenius
Xaver Mayer
Aymery Rolland
Martin Schöneich
Fabio Secco
Dominique Starck



Kultur Tage
SÜDLICHE WEINSTRASSE

Chères Mesdames, chers Messieurs,

L'art! Sans frontières!
L'art à la rencontre des populations «Hiwwe und driwwe»
«ContainArt», «Galerie mobile.eu»
Südliche Weinstraße-Nord Alsace.

Un message créateur de sens et global pour un projet qui permet une mobilité inopinée aux artistes et aux œuvres d'art. Un conteneur spécialement aménagé transportera à l'avenir régulièrement l'art contemporain vers des emplacements situés au centre des petites villes et villages de la Südliche Weinstraße et de l'Alsace.

Un des projets de l'été culturel Rhénanie-Palatinat «EURO VISIONEN», une coopération transfrontalière, servira cette année d'entrée en matière aux journées de la culture, projet qui a pour but de permettre aux personnes vivant éloignées des grandes villes, d'accéder à l'art et à la culture. En tant que Landkreis il est de notre devoir de promouvoir l'art et la culture, ce qui de plus représente pour notre région un défi transfrontalier. Rien ne nous rapproche plus de nos voisins que la connaissance et la compréhension de leur culture. C'est pourquoi mon appel à tous les intéressés, communes, écoles, maisons de jeunes, associations culturelles, initiatives culturelles, groupe de théâtre des deux côtés de la frontière: engagez-vous dans ce nouveau projet exemplaire avec vos idées et vos souhaits et soutenez nos efforts à transformer des lieux hors du commun en lieux culturels. Pour permettre une mise en route sans problèmes de ce Container d'art, il nécessite il nécessite un engagement de grande envergure des deux côtes de la frontière.

Je remercie les partenaires cofinanceurs du projet, la ville de Wissembourg et la Communauté des Communes du Pays de Wissembourg, ainsi que l'amicale des maires «hiwwe un driwwe» qui soutient moralement ce projet. Adhérez à cette offre hors du commun, profitez à l'avenir de cette nouvelle liberté de l'art et de la culture, peut-être cela vous permettra-t-il de mieux connaître la Südliche Weinstraße et l'Alsace voisine ou de les découvrir sous un nouveau jour.

Theresia Riedmaier
Landrätin



Monika Follenius



Fabio Secco



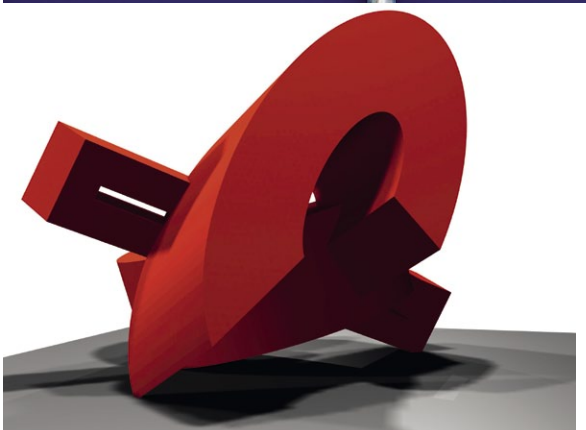
Aymery Rolland



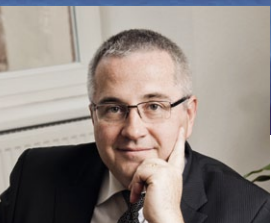
Xaver Mayer



Dominique Starck



Martin Schöneich



Ville de
Wissembourg

Sehr geehrte Damen und Herren,
mit großer Freude empfängt die Stadt Wissembourg den „Contain'art“, die mobile Galerie zeitgenössischer Kunst vor der Nef – Relais Culturel. Auf diesem öffentlichen Platz kommt es zur direkten Begegnung der gezeigten Kunstwerke mit dem breiten und vielfältigen Publikum. Dieses Projekt setzt die, durch die Gemeinde realisierten Maßnahmen fort, ein für alle zugängliches Kulturangebot zu schaffen und dabei gleichzeitig den Austausch mit unseren deutschen Nachbarn zu verwirklichen. Dies war zum Beispiel 2010 während des Sandsteinskulpturen-Symposiums mit der Verbandsgemeinde Bad Bergzabern der Fall, dessen Werke heute in Wissembourg, Schweigen, Kapsweyer und Bad Bergzabern bewundert werden können. Ich möchte mich bei allen Organisatoren des Projektes bedanken und freue mich bereits auf diese neue deutsch-französische Begegnung, Beweis des kulturellen Reichtums unserer Region. Ihnen allen eine schöne kulturelle Entdeckungsreise,

Madame, Monsieur,
C'est avec plaisir que Wissembourg accueillera le "Contain'art", galerie mobile d'art contemporain, au pied de la Nef - Relais Culturel. Sur cette place publique, les œuvres présentées pourront aller à la rencontre d'un public large et diversifié. Ce projet s'inscrit dans la continuité des actions menées par la commune : proposer une offre culturelle accessible à tous, tout en réalisant des échanges avec nos voisins allemands. Ce fut le cas notamment lors du symposium de sculptures organisé en 2010 en partenariat avec la Verbandsgemeinde de Bad Bergzabern, dont les œuvres sont aujourd'hui présentes à Wissembourg, Schweigen, Kapsweyer et Bad Bergzabern. Je tiens à remercier tous les organisateurs du projet et me réjouis par avance de cette nouvelle rencontre franco-allemande, qui fera la preuve de la richesse culturelle de notre territoire. Belles découvertes à tous,

Christian Gliech
Maire de Wissembourg